



DOSSIER DE PRESSE

UN EMPIRE, DES PEUPLES

EXPOSITION TEMPORAIRE
4 OCT. 2024 — 1^{ER} JUIN 2025

LUGDUNUM
MUSÉE & THÉÂTRES ROMAINS ■

MÉTROPOLE
GRAND LYON

AVEC LA PARTICIPATION
EXCEPTIONNELLE
DU MUSÉE DU LOUVRE

LOUVRE



SOMMAIRE

- 3/4 - Éditos
- 6 - Les chiffres clés
- 7 - Le propos
- 8 - Le parcours d'exposition
- 10 - La scénographie
- 12 - Le projet artistique participatif
- 13 - Les œuvres et les prêteurs
- 14 - Le comité scientifique
- 15 - Une exposition responsable et itinérante
- 16 - Le catalogue d'exposition
- 17/19 - La programmation culturelle
- 20/21 - Les visuels à disposition des journalistes
- 22 - Les informations pratiques



L'exposition Un Empire, des peuples, de Lugdunum – Musée et théâtres romains, nous invite à entrevoir comment, il y a près de 2 000 ans, l'Empire romain réussissait à intégrer et à gérer une mosaïque de cultures, de langues et de croyances, s'étendant de l'Angleterre actuelle à la Tunisie et du Portugal à la Syrie. À travers les histoires personnelles de six personnages – Caius Julius Rufus, Julia Helias, Secundinia Justa, Julius Alexander, Cyrilla et Thaim – nous sommes transportés dans leur quotidien, leurs voyages et leurs rencontres, révélant ainsi les multiples facettes de l'identité romaine.

À travers leurs parcours, nous explorons les dynamiques sociales et culturelles qui ont permis à des individus de différents horizons de coexister et de prospérer au sein de l'Empire romain. Ces histoires personnelles sont autant de miroirs de notre monde actuel, où l'interaction entre les cultures est une richesse à valoriser et à préserver.

Aujourd'hui, dans notre monde globalisé, où les migrations et les échanges culturels sont omniprésents, les leçons tirées de l'Empire romain résonnent avec une forte actualité. Les dialogues entre les cultures, les échanges entre les peuples, la diversité des religions et des croyances sont autant de défis contemporains auxquels nos sociétés doivent répondre. Cette exposition nous invite à découvrir comment les Romains ont relevé ces défis, ouvrant des réflexions enrichissantes pour notre époque.

En tant que Vice-président de la Métropole de Lyon délégué à la culture, je suis particulièrement fier de cette exposition de Lugdunum – Musée et théâtres romains. Cette institution, située sur les pentes de la colline de Fourvière, un lieu chargé d'histoire abritant des monuments majeurs tels que le théâtre et l'odéon romains, accueille un nombre toujours croissant de visiteurs, ce qui témoigne de son importance et de son attrait pour le public, notamment pour ses expositions temporaires, toujours d'une immense qualité.

Je tiens à remercier chaleureusement les nombreux partenaires du musée qui ont rendu cette exposition possible grâce à leurs prêts d'œuvres exceptionnelles. Et je souhaite saluer le travail du conseil scientifique et de tous les collaborateurs artistiques et académiques qui ont contribué à la réalisation de cette exposition ainsi que du catalogue d'exposition qui l'accompagne.

Cédric Van Styvendael
Vice-président
de la Métropole de Lyon,
délégué à la culture



ÉDITO

L'Empire romain dura ! De sa création en 27 av. J.-C. à sa dislocation en 476 de notre ère, au point de devenir aujourd'hui la référence, le modèle, dès qu'il s'agit de définir ce type de régime politique. Parce qu'il dura, justement. Un empire est une construction territoriale artificielle, que Rome entreprit dès la République, bien avant qu'un empereur en ait pris la tête. Cette construction est le résultat de l'agrégation de territoires voisins, divers et variés, contre leur volonté, obtenue de la manière la plus violente qui soit, par la conquête militaire. Alexandre le Grand ou Qin Shi Huangdi ont eux aussi constitué de grands empires, en même temps que Rome débutait ses conquêtes à partir de l'Italie. Et pourtant, c'est l'Empire romain qui nous sert le plus souvent de modèle.

Parce qu'il dura, d'abord, parce qu'il est proche, ensuite, et enfin parce qu'il ne cesse depuis sa chute d'influencer nombre de régimes et de penseurs qui vinrent ensuite.

Or, lorsqu'Auguste concentre les pouvoirs entre ses mains, et que vient l'Empire, Rome domine déjà d'immenses territoires. Comment maintenir une forme d'unité dans cette mosaïque de peuples, de langues, de cultes, de modes de vie ?

La réussite du régime ne pouvait passer que par sa capacité soit à maintenir l'unité sous la contrainte, soit à donner le sentiment à chacun d'appartenir à un tout, réussir le pari de la cohabitation, culturelle, linguistique, politique et religieuse de ses constituants. Ce fut sans doute un peu tout cela à la fois.

Les **six individus** présentés dans notre exposition attestent tous de ce succès,

de cette intelligence à la romaine qui permit à chacun d'eux de trouver sa place dans l'Empire, une place indispensable au fonctionnement des rouages de l'ensemble. Ces six parcours attestent de ce succès, car ils interviennent à un moment déjà avancé de l'histoire de Rome. En ce 2^e siècle de notre ère, l'Empire connaît alors son extension territoriale maximale et sa population atteint les 80 millions de personnes. Le système est rodé. Il est loin le temps où les rares Gaulois qui siégeaient au Sénat grâce à César étaient encore perçus par certains comme des barbares, il est loin le temps où Cicéron défendait en justice un Romain contre un autre Romain, mais conspuait le Gaulois qui poursuivait un Romain dont il avait pris la défense. À la fin de ce 2^e siècle, l'empereur serait originaire de Leptis Magna, en Libye, issu d'une famille italo-punique de la notabilité locale. Et son successeur accorderait la citoyenneté romaine à tous les hommes libres de l'Empire qui

ne l'avaient pas encore. L'intégration connut alors une avancée historique !

Lugdunum – Musée et théâtres romains se devait de proposer pareille exposition, car Lugdunum était elle aussi le symbole de cette réussite, une ville cosmopolite, une colonie créée par des vétérans de l'armée de César, cette armée qui était un si puissant outil de conquête, certes, mais aussi de promotion sociale. Cette ville dura elle aussi au point que nos six individus ont tous eu à un moment ou à un autre de leur vie la nécessité de s'y rendre, marquant ainsi son importance et la place qu'elle s'était construite dans l'Empire. Ils ont tous les six laissé leur trace ici d'une manière ou d'une autre, une trace que nous avons choisi de restituer à travers cette exposition et le catalogue qui l'accompagne. Un instantané de la mémoire de Lugdunum.

Claire Iselin
Directrice de Lugdunum
Musée et théâtres romains





Stèle représentant la déesse Allât sous les traits d'Athéna
Inscription nabatéenne avec le nom du dédicant :
Haliyu, fils de Qadam, de Kharaba AO11215
Localisation : Paris, musée du Louvre
© RMN-Grand Palais (musée du Louvre) / Franck Raux



LES CHIFFRES CLÉS

600 M²

d'espace d'exposition

150

œuvres et objets antiques

18

institutions prêteuses

40 œuvres
du musée du Louvre

6 récits
sonores et illustrés

1 livret famille / catalogue

8 reconstitutions
tactiles et décrites
en braille

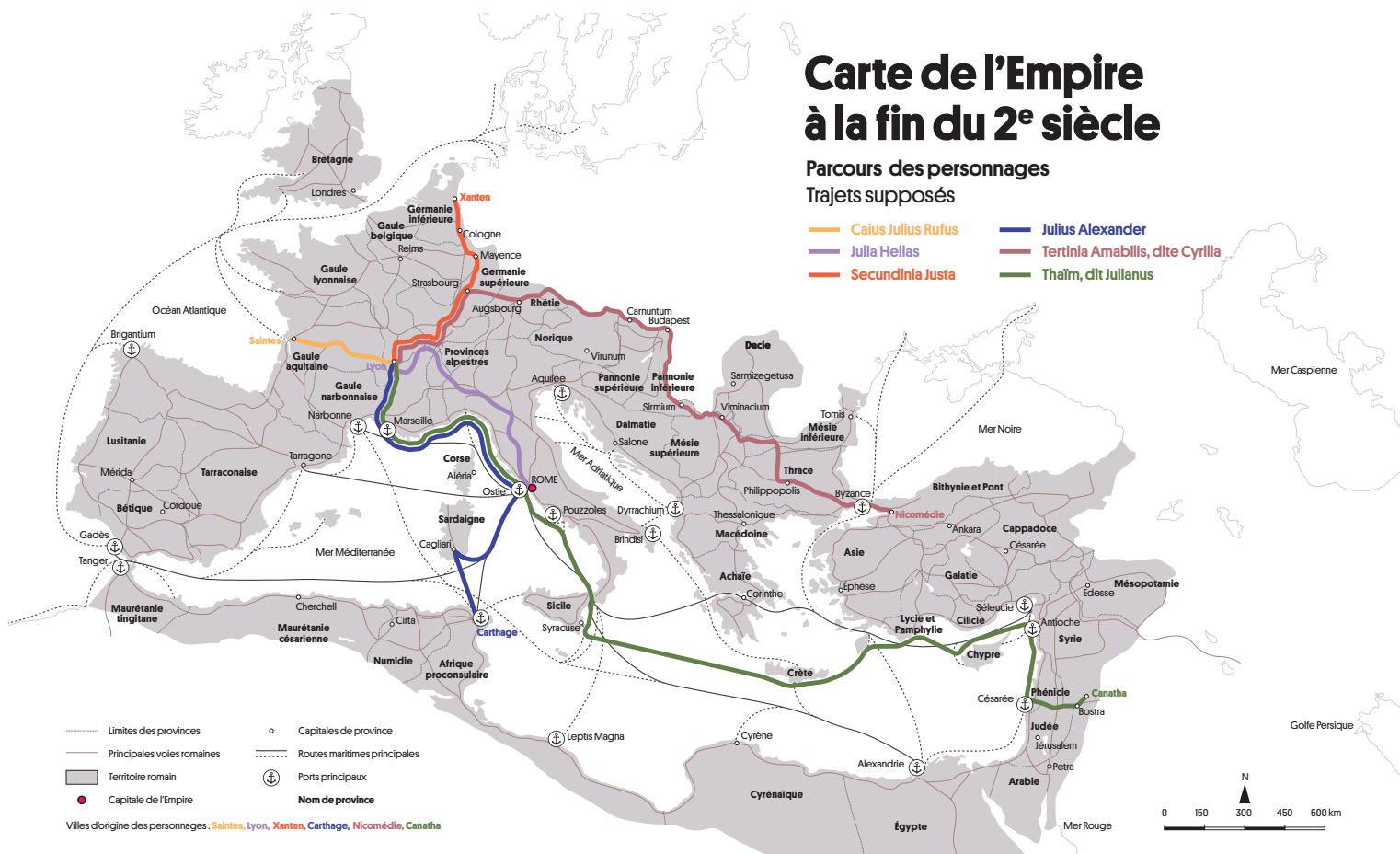
1 livret en
Facile à lire
et à comprendre

1 projet artistique
et participatif

Carte de l'Empire à la fin du 2^e siècle

Parcours des personnages
Trajets supposés

— Caius Julius Rufus
— Julia Helias
— Secundinia Justa
— Julius Alexander
— Tertinia Amabilis, dite Cyrilla
— Thaïm, dit Julianus



LE PROPOS

**Carthaginois, Thraces, Syriens, Grecs...
À travers le parcours de vie de six femmes et hommes ayant réellement existé, la nouvelle exposition de Lugdunum – Musée et théâtres romains invite le visiteur au cœur de la dimension multiculturelle de l'Empire romain. L'occasion de découvrir comment Rome a su maintenir son pouvoir au sein d'un territoire immense et pluriel, faire coexister une mosaïque de peuples et de coutumes, ou encore appréhender les différentes façons d'être Romain...**



LE CONTEXTE HISTORIQUE

L'exposition se situe au 2^e siècle apr. J.-C., l'Empire romain atteint alors son apogée et étend ses frontières de l'Angleterre à la Tunisie et du Portugal à la Syrie. À l'intérieur de ses frontières règne la *pax romana*, la paix romaine, les habitants peuvent circuler sur près de 300 000 km de voies et communiquent principalement en latin et en grec. Mais comment les peuples de ce si vaste territoire parviennent-ils à vivre ensemble ? Comment l'Empire, maintient-il une cohésion malgré tous les particularismes locaux ?

LES SIX PERSONNAGES

Pour permettre aux visiteurs d'appréhender au mieux les différents leviers mis en place par Rome, qui, tout en maintenant une organisation globale très forte [découpage territorial, droit romain, culte impérial, armée...] a su s'adapter aux réalités locales [économies, religions, langues...], l'exposition leur propose de venir à la « rencontre » de six individus, réels, venus des quatre coins de l'Empire et ayant tous vécu ou séjourné à Lugdunum.

À travers le récit de vie de ces hommes et femmes, de leurs mondes d'origines à leurs parcours géographiques, les visiteurs découvrent la pluralité des contextes sociaux, politiques, culturels et linguistiques au sein de l'Empire romain et la manière dont les individus composaient entre ces différentes appartenances.

LES MESSAGES CLÉS

→ **Rome a su s'adapter aux réalités locales.** Bien que de grands principes d'organisation régissent l'ensemble de l'Empire [découpage territorial en provinces et en cités, diffusion du culte impérial ou droit romain] leurs applications locales sont très diverses, ce qui a fortement joué en faveur du maintien d'une cohésion au sein de cet immense empire.

→ **Il existe des mondes romains.** Pour gérer un territoire aux réalités diverses [multiples langues, monnaies, cultes, etc.], l'Empire s'appuie sur un réseau de cités qui jouissent d'une certaine autonomie d'organisation.

→ **Une certaine ascension sociale est possible** pour les individus et leurs familles, malgré le fait que la société romaine soit fortement hiérarchisée et inégalitaire.

→ **Il existe plusieurs manières d'être Romain.** Devenir Romain ne signifie pas devoir tout abandonner de sa précédente culture : les individus cumulent des appartenances à différents groupes sociaux et développent des identités multiples.

→ **L'Empire romain s'appuie sur un réseau de communication puissant,** permettant une grande mobilité des individus, des biens et des savoirs. Ces échanges influencent et transforment progressivement la société romaine en retour [nouvelles pratiques, connaissances, cultes, etc.].

UNE POSTURE ARTISTIQUE AFFIRMÉE

Tout au long de l'exposition, les dessins de l'illustratrice lyonnaise Camille Gabert, réalisés pour l'occasion, accompagnent la scénographie de l'exposition et permettent aux visiteurs de se représenter les protagonistes et l'univers dans lequel ils évoluent.

L'auteur Pascal Houmard a imaginé six fictions à partir des traces antiques des individus présentés, déclinés en capsules audio au sein de l'exposition. Ayant fait l'objet d'un important travail de recherches historiques, cette démarche artistique a pour but de donner chair aux six hommes et femmes, connus à partir des sources épigraphiques, conservées au musée Lugdunum.

Un projet artistique et participatif inédit, en résonance avec l'exposition temporaire, vient débiter et clôturer le parcours d'exposition. Portée par le poète et auteur/compositeur Mehdi Krüger et son collectif d'artistes, cette création contemporaine et évolutive invite les visiteurs à partager leurs trajectoires de vie lors d'ateliers d'écriture poétique et de captations vidéo, puis lors d'une performance scénique portée par l'artiste.

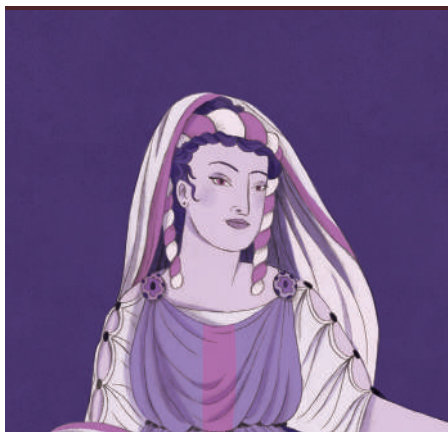
LE PARCOURS D'EXPOSITION



1 • CAIUS JULIUS RUFUS

Intégrer l'Empire et transformer sa cité

Originaire de la cité de Saintes (Charente-Maritime), Rufus est le parfait exemple de ces notables gaulois qui profitent de l'intégration à l'Empire pour gravir les échelons du pouvoir romain. À Lyon, il obtient la plus haute charge religieuse et politique régionale : il devient prêtre du sanctuaire des Trois Gaules et finance la construction de son amphithéâtre. Les Gaulois favorisés par Rome, tel que Rufus, font partie d'une élite urbaine et fortunée. Adoptant le modèle romain, ils modifient la société gauloise de l'intérieur, notamment en finançant la construction de nombreux monuments publics « à la romaine » au cœur de leur ville. Conservant leur autonomie dans la gestion de leur cité, ils maintiennent certaines coutumes et cultes locaux, qui se mêlent ainsi au nouveau mode de vie romain.

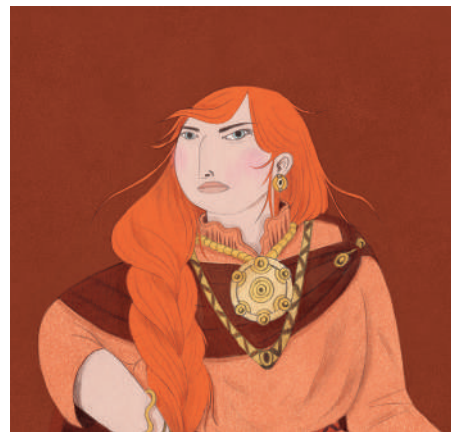


2 • JULIA HELIAS

Célébrer l'empereur et honorer les dieux

L'histoire de cette fille d'affranchi devenue prêtresse du culte impérial nous emmène au cœur des pratiques religieuses romaines à Lyon. Dans le système polythéiste très souple qui est celui du monde romain, coexistent de multiples cultes rendus à des divinités tout aussi nombreuses et de toutes origines. Au cœur de ce système, le culte impérial, autant politique que religieux, constitue l'un des ciments de l'Empire. Les célébrations qui l'accompagnent rassemblent tous les acteurs de la société quel que soient leur rang, leur origine ou leur genre.

Le parcours exceptionnel de Julia Helias témoigne des possibilités de promotion sociale qu'offrent les prêtrises du culte impérial. Cette prestigieuse charge religieuse permet ainsi d'intégrer à la vie de la cité ceux qui ne peuvent pas prétendre aux honneurs des magistratures politiques, comme les affranchis ou les femmes.



3 • SECUNDINIA JUSTA

Vivre à côté des soldats

L'histoire de Secundinia Justa nous emmène dans la colonie romaine de Xanten (Colonia Ulpia Traiana), au bord du Rhin. C'est là que stationne la XXX^e légion, qui surveille la frontière en cas d'incursions des peuples germaniques.

À la fin du 2^e siècle après J.-C., l'armée romaine est très présente le long du fleuve : 4 légions, soit 22 000 hommes et des dizaines d'unités auxiliaires. Toute une économie locale se crée autour des camps pour répondre aux besoins des soldats. Nombreux sont les jeunes hommes aux quatre coins de l'Empire à s'engager dans l'armée romaine dans l'espoir d'une vie meilleure. C'est le cas de Lucius Septimius Mucianus, un jeune Thrace (Bulgarie actuelle) recruté dans la XXX^e légion alors postée à Xanten. Il y rencontre Justa, une jeune femme de la région, qui devient sa compagne.

INTRODUCTION

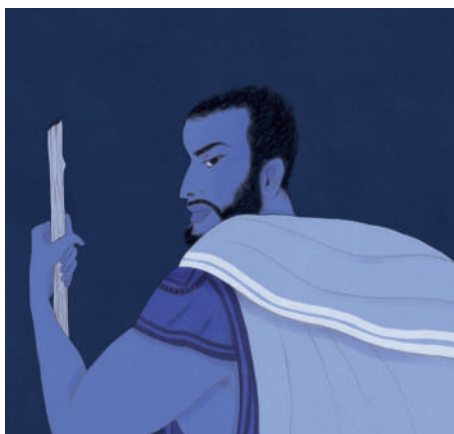
D'où viens-tu ? Pourquoi es-tu parti ? Que fais-tu ici ? sont des questions qui se posent déjà à Lugdunum (Lyon), ville carrefour de l'Empire romain il y a plus de 2 000 ans. En suivant six parcours de vie, l'exposition propose aux visiteurs un voyage à travers l'Empire et les différentes couches sociales qui le composent.

Les pas de Rufus, Julia, Secundinia, Alexander, Thaïm ou Cyrilla les guideront des rives de la Méditerranée aux berges du Rhin, du désert syrien aux côtes océaniques en passant par Lyon. Leurs récits mettent en lumière les déplacements d'hommes et de femmes au sein du vaste territoire unifié que représente l'Empire romain. Leurs trajectoires de vie, entre promotions sociales et inégalités, témoignent de la diversité des modes de vie au sein de l'Empire. Leurs parcours tissent le portrait d'un Empire cherchant à concilier unité et pluralité...



LES SOURCES ÉPIGRAPHIQUES

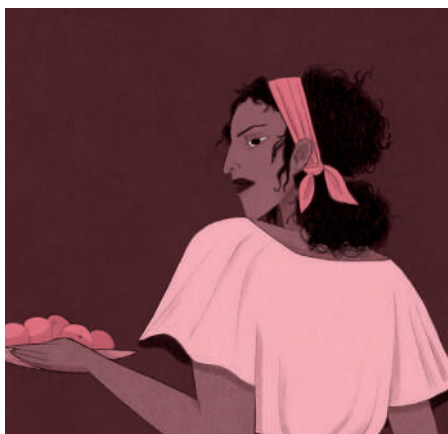
Il faut noter l'importance des écritures au sein du projet d'exposition. Chacun des six individus nous est connu grâce aux inscriptions en latin ou grec issues des collections du musée ! C'est pourquoi, les visiteurs sont invités à décrypter les stèles de chaque personnage, grâce à un dispositif multimédia ludique, permettant de reconstituer les indices de leur vie fascinante, de leurs origines à leur parcours social et géographique !



4 • JULIUS ALEXANDER

Voyager avec ses savoir-faire

L'histoire de ce maître verrier, parti de Carthage (actuelle Tunisie) pour s'établir à Lyon, illustre la mobilité des artisans au sein de l'Empire, parfois sur de très longues distances. Avec eux, circulent les objets, mais aussi les savoir-faire. La paix instaurée par Rome sur l'ensemble de la Méditerranée et le développement des voies maritimes favorisent la circulation des produits comme le verre ou la céramique. De nouveaux marchés voient le jour et les artisans, à l'image d'Alexander, se déplacent plus facilement de ville en ville à la recherche d'opportunités économiques. Une forme de globalisation des productions et des échanges se met ainsi en place dans l'Empire, entraînant une homogénéisation des objets et des techniques. L'artisanat verrier est un bon exemple de cette standardisation, même si des spécialisations perdurent au sein de certains ateliers régionaux.



5 • CYRILLA

Passer d'esclave à affranchie

L'histoire de Cyrilla, esclave grecque de Nicomédie (Izmit, Turquie), nous éclaire sur la vie de la population romaine la plus déconsidérée. Privés de droits, à la merci des marchands puis de leur maître, les esclaves représentent près de 20% des habitants de l'Empire. Moyen d'asservir les vaincus, l'esclavage représente aussi une force de travail considérable. Les mines, les carrières, l'agriculture et la construction exploitent ainsi la majorité d'entre eux, dans de terribles conditions. Les autres travaillent dans les villes comme domestiques, commerçants ou aides administratifs, ayant davantage d'espoir d'obtenir l'affranchissement.

Tous transitent par des réseaux de vente implantés sur l'ensemble du territoire romain. Cette mobilité imposée est un facteur majeur de brassage des populations, comme le montre le parcours de Cyrilla. Achetée par un légionnaire au retour d'une campagne contre l'Empire parthe, elle le suit jusqu'au camp de Strasbourg, puis jusqu'à Lyon où il prend sa retraite.



6 • THAÏM dit JULIANNUS

Développer son commerce d'un bout à l'autre de l'Empire

Le voyage de Thaïm, de la petite ville syrienne de Qanawat jusqu'à Lyon, témoigne de la mobilité des négociants romains traversant tout l'Empire pour faire commerce de leurs marchandises, parfois venues des confins du monde connu : encens d'Arabie, épices d'Inde ou soie de Chine. Ce négoce à longue distance met en rapport les différentes populations du monde romain, tout en diffusant les produits méditerranéens et orientaux dans de nouvelles régions.

Ces marchands originaires du Proche-Orient romain sont nombreux, car ce territoire occupe une position stratégique entre la Méditerranée et l'Asie. Loin d'être une zone périphérique de l'Empire, c'est un centre économique clé où se rencontrent et se mélangent les influences arméenne, perse, arabe, mésopotamienne, grecque et romaine.

CONCLUSION

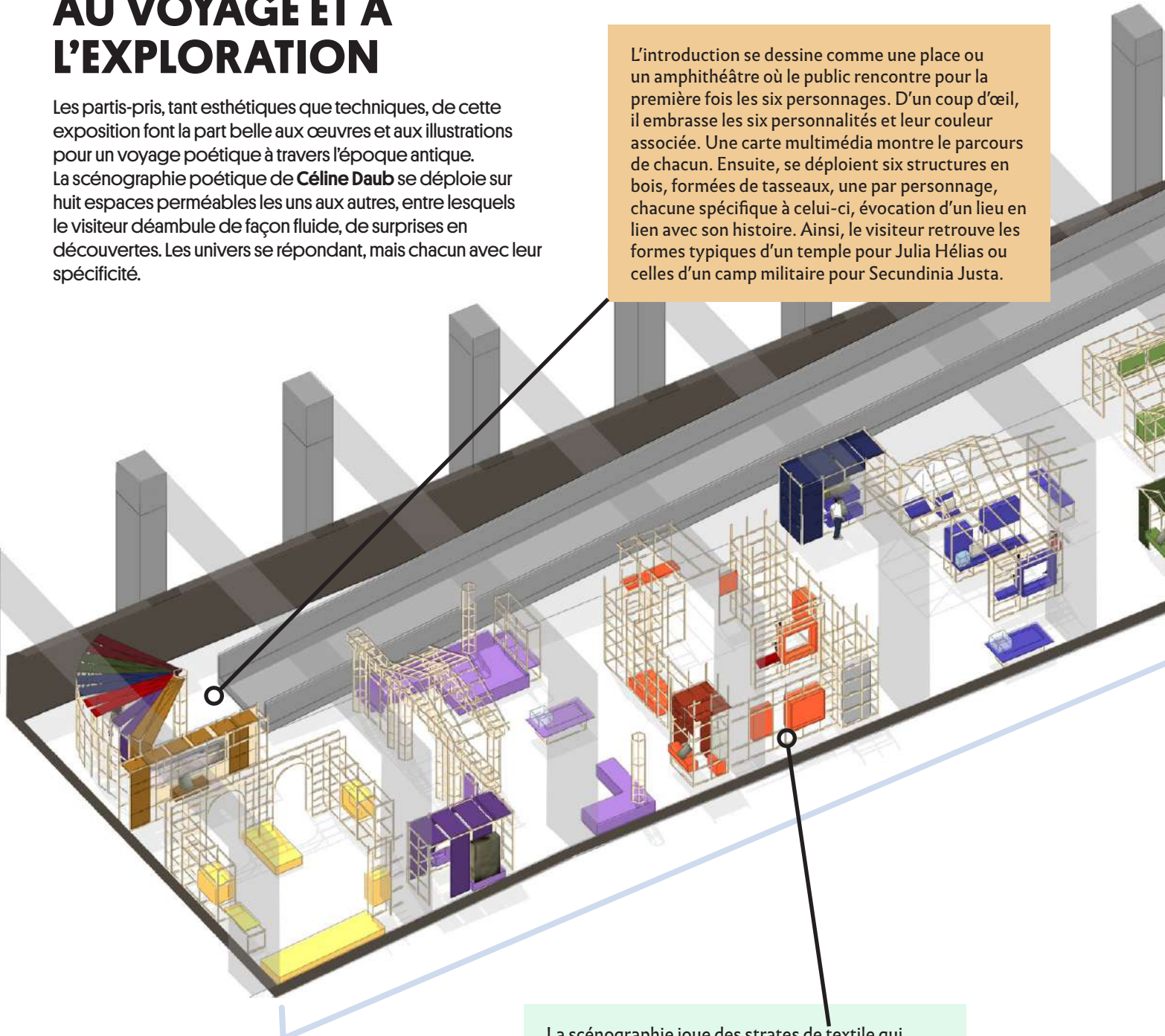
En écho aux trajectoires de vies narrées dans l'exposition et au passé antique de Lyon, véritable carrefour des mobilités au sein de l'Empire romain, la conclusion propose un jeu de questions/réponses sur les thématiques de l'exposition et s'ouvre sur des témoignages contemporains, restitués lors d'ateliers d'écriture poétique, faisant écho au parcours de vie des habitants de Lugdunum, il y a 2 000 ans.

LA SCÉNOGRAPHIE

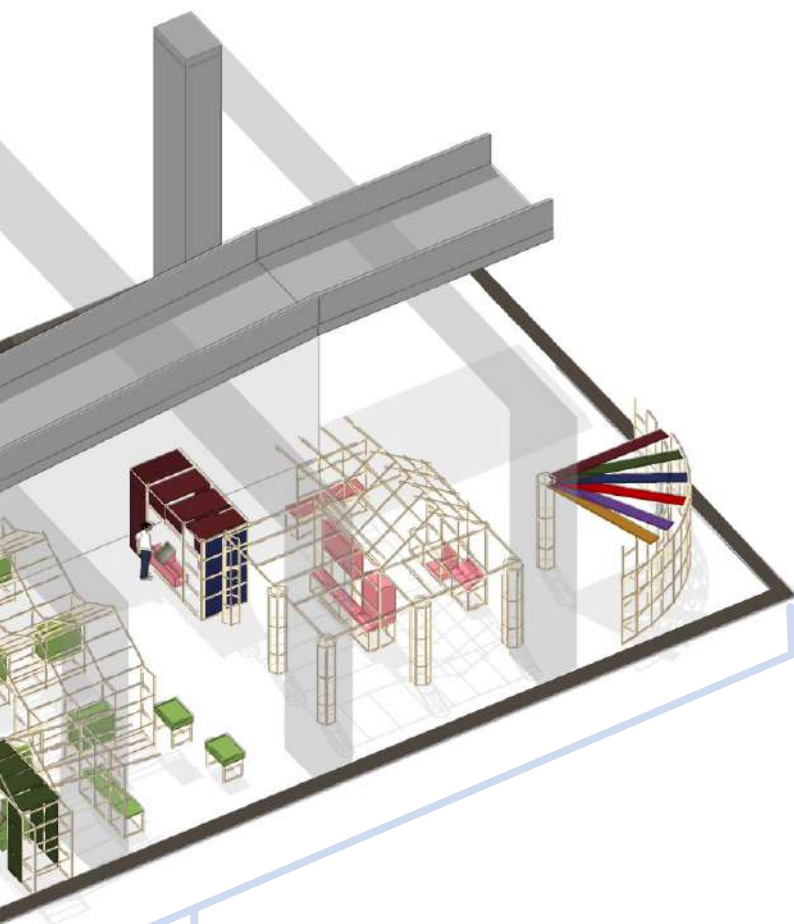
UNE MISE EN SCÈNE, TELLE UNE INVITATION AU VOYAGE ET À L'EXPLORATION

Les partis-pris, tant esthétiques que techniques, de cette exposition font la part belle aux œuvres et aux illustrations pour un voyage poétique à travers l'époque antique. La scénographie poétique de **Céline Daub** se déploie sur huit espaces perméables les uns aux autres, entre lesquels le visiteur déambule de façon fluide, de surprises en découvertes. Les univers se répondant, mais chacun avec leur spécificité.

L'introduction se dessine comme une place ou un amphithéâtre où le public rencontre pour la première fois les six personnages. D'un coup d'œil, il embrasse les six personnalités et leur couleur associée. Une carte multimédia montre le parcours de chacun. Ensuite, se déploient six structures en bois, formées de tasseaux, une par personnage, chacune spécifique à celui-ci, évocation d'un lieu en lien avec son histoire. Ainsi, le visiteur retrouve les formes typiques d'un temple pour Julia Hélias ou celles d'un camp militaire pour Secundinia Justa.



La scénographie joue des strates de textile qui investissent "toits" et "murs". Ces drapés se révèlent tonnelle d'échoppe, rideau ou tenture de la maison. Ils se déclinent en nuances d'une couleur par personnage, ce qui permet au visiteur de facilement identifier les espaces tout en les parant de couleurs. Les grandes illustrations des personnages et des scènes de vie, de l'artiste **Camille Gabert**, viennent renforcer leur incarnation et leur identification.



UN PARCOURS IMMERSIF ET INTERACTIF

Le visiteur est invité à explorer les différents espaces, au sein desquels il découvre de riches contenus, au service du récit des personnages et du dialogue avec ce dernier. Il est accueilli, en premier lieu, par une "cabane à stèle". Ce dispositif interactif, introduisant chacun des personnages, permet de déchiffrer les principaux mots inscrits sur les stèles. Grâce à un système de vidéo-projection, le visiteur peut traduire les contenus et restituer le profil de l'individu dont elles conservent la mémoire.

Cette démarche pédagogique autour des œuvres se décline dans le parcours sous plusieurs formes (dessins, schémas illustrés, reconstitutions, maquettes...), afin de les rendre les plus intelligibles possible. L'exposition propose également plusieurs dispositifs pour le public familial, faisant appel aux différents sens (odeurs à reconnaître, vêtements de citoyens romains à essayer, paquetage de légionnaire à constituer, cycle de fabrication du verre à reconstituer...).

Par ailleurs, des cabanes à histoires permettent aux visiteurs d'écouter le récit fictionnel mais plausible de chacun des personnages, tel qu'il a pu être restitué grâce aux données scientifiques connues. Un livret famille accompagne également le public tout au long du parcours de visite.

UN PARCOURS ACCESSIBLE



Le musée est engagé en faveur de l'accessibilité de ses espaces et contenus. C'est donc avec attention que la scénographie permet aux personnes en fauteuil d'accéder à l'ensemble des contenus. Des capsules audios, ainsi que plusieurs fac-similés d'œuvres, reconstitués dans des matériaux originaux - et accompagnés de cartels en braille - permettent au public malvoyant, notamment, d'appréhender l'œuvre et les récits dans leur intégralité. Un livret en Facile à lire et à comprendre est disponible gratuitement.



LE PROJET ARTISTIQUE PARTICIPATIF

Tous les chemins se mêlent à Rome !

C'est par le prisme de la langue que l'artiste Mehdi Krüger pose un regard sensible et actuel sur les thématiques de l'exposition. Cette composition chorale, spécialement créée pour le musée, vient débiter et clôturer le parcours d'exposition. Dès l'entrée, le visiteur découvre une installation immersive dans laquelle un slam du poète est projeté. Par cette entrée en matière, le visiteur comprend qu'un fil se tisse, à cet instant, entre le passé et le présent, entre l'Antiquité et notre monde contemporain. En conclusion et au sein d'une installation artistique évolutive, Mehdi Krüger et son collectif d'artistes donnent vie à des témoignages intimes d'habitant(e)s de la région lyonnaise. Délicatement mis en scène, le public découvre, ici, des parcours de vies contemporains où les notions de citoyenneté, de culture, d'intégration, du vivre ensemble sont plus que jamais d'actualité...

Tous les chemins se mêlent à Rome ! est un projet artistique mené par Mehdi Krüger, poète-interprète, Gaspard Ollagnon, designer et Rémy Maman, réalisateur, en lien avec Lugdunum - Musée et théâtres romains. Les témoignages présentés sont le fruit d'ateliers participatifs, menés avec des habitant(e)s de Lyon, notamment des résident(e)s du quartier des Buers. Ces ateliers se sont tenus en plusieurs temps au cours du 1er trimestre 2024 et lors desquels ont été réalisées des séances d'écriture poétique, de mise en voix des textes et de captation vidéo des lectures. De nouvelles séances seront proposées au public durant le 1er trimestre 2025.



Suffit-il d'habiter un monde pour en faire partie ? Par-delà nos différences, sommes-nous en mesure d'imaginer un horizon commun ? À la civilisation du marbre et de l'éternité succède celle du silicium et de l'instant ; pourtant nos aspirations humaines restent immuables. Une nouvelle identité collective est à créer, issue du dialogue entre héritage historique et modernité numérique, cultures enracinées et mouvements migratoires.

Mehdi Krüger, poète-interprète

LES ŒUVRES ET LES PRÊTEURS



DES ŒUVRES D'EXCEPTION ET INÉDITES À LYON !

L'exposition *Un Empire, des peuples* présente plusieurs prêts d'exception et inédits à Lyon, qui viennent enrichir les collections du musée. Grandes mosaïques carthagoises côtoient bijoux, verreries, sculptures, bas-reliefs, figurines en bronze... L'exposition présente un prêt d'exception d'une quarantaine d'œuvres du Louvre, avec lequel le musée renforce son partenariat. Pour la première fois, des œuvres remarquables du Proche-Orient romain sont rendues visibles à Lugdunum, dont des bas-reliefs et bustes de la riche cité caravanère antique de Palmyre !



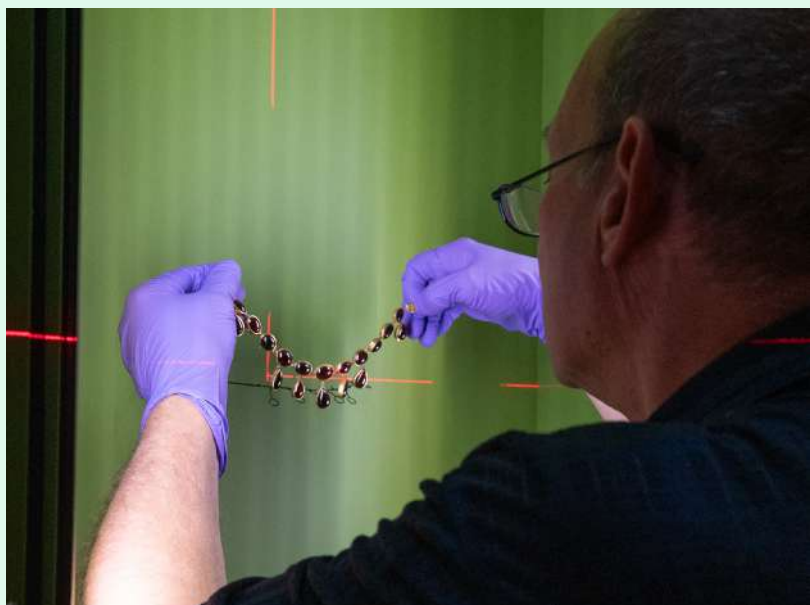
Mosaïque aux amours et dauphins
Datation : Milieu du III^e siècle. Provenance : Utiq.
Après restauration 2012 / MA1803
Localisation : Paris, musée du Louvre
© RMN-Grand Palais (musée du Louvre)
Jean-Luc Maby

LES INSTITUTIONS PRÊTEUSES

- Musée départemental Arles antique, Arles
- Musée des Beaux-Arts, Besançon
- Musée des Beaux-Arts, Lyon
- Service archéologique de la Ville de Lyon
- Narbo Via, Narbonne
- Musée de la Romanité, Nîmes
- Bibliothèque Nationale de France, Paris
- Musée du Louvre, département des Antiquités grecques, étrusques et romaines, Paris
- Musée du Louvre, département des Antiquités orientales, Paris
- Musée de la Poste, Paris
- Musée d'archéologie de Saintes, Saintes
- Musée et site archéologique d'Argentomagus, Saint-Marcel
- Hôtel de Sade, Saint-Rémy-de-Provence
- Bibliothèque Nationale, Strasbourg,
- Musée archéologique, Strasbourg
- Musée de Vachères, Vachères
- Wiesbaden Stadtmuseum, Wiesbaden [Allemagne]
- LVR-Römer Museum, Xanten [Allemagne]

LE COMITÉ SCIENTIFIQUE

Une exposition de la Métropole de Lyon,
sous la direction de Claire Iselin, directrice
de Lugdunum–Musée et théâtres romains



CONSEIL SCIENTIFIQUE

- François Berard, épigraphiste / ENS Lyon
- Laurent Bricault, professeur d'histoire romaine / Université Toulouse Jean Jaurès
- Dan Dana, chargé de recherche CNRS / Maison de l'Orient et de la Méditerranée
- Stéphanie Guedon, maîtresse de conférences en histoire romaine / Université de Limoges
- Claudia Moatti, professeur émérite / Université Paris 8
- Jean-Baptiste Yon, directeur de recherche CNRS / Maison de l'Orient et de la Méditerranée

COMMISSARIAT EXÉCUTIF

- Delphine Cano, responsable du service scientifique
- Benjamin Gurcel, responsable du service des expositions
- Armande Cernuschi, cheffe de projet
- Marie-Laure Cuvillier, chargée de production

Reconstitution d'une tenue de flaminique

UNE EXPOSITION RESPONSABLE ET ITINÉRANTE



ÉCO-CONCEPTION, ÉCO-CONSTRUCTION ET RECYCLAGE DES ÉLÉMENTS SCÉNOGRAPHIQUES

Lugdunum - Musée et théâtre romains, s'engage à équilibrer au maximum l'impact écologique de ses expositions. C'est pourquoi, la standardisation de l'agencement de cette exposition a été privilégiée. Les structures en bois ont été découpées en kit, en limitant au maximum les chutes de bois et dans l'optique d'un futur réemploi. Les tasseaux bruts sont, le plus souvent vissés et sécurisés. Plusieurs structures, panneaux en bois ou vitrines, présents dans l'exposition, ont fait l'objet d'un bichonnage et sont le fruit d'un réemploi. Pour l'éclairage, le stock existant a été également mis à profit. L'ensemble des éléments de scénographie ont été pensés dès le début dans une démarche d'itinérance, ce qui permettra à de nombreux éléments d'être réutilisés dans le cadre de futures expositions. Une fois l'exposition terminée, un travail mené en collaboration avec la ressourcerie Minéka sera privilégié. Cette association intervient en faveur de la valorisation des matériaux issus des expositions. Acteur local, Minéka collecte et favorise le réemploi en remettant en circulation des matériaux destinés à la benne.

UN MODULE ITINÉRANT SUR LE THÈME DE L'EXPOSITION

Musée de la Métropole de Lyon, **Lugdunum – Musée et théâtres romains** renforce sa présence sur l'ensemble du territoire et adopte, depuis 2021, une politique d'itinérance de ses expositions temporaires. Afin de toucher au plus près les personnes éloignées ou empêchées, le musée présente des expositions adaptées, qui succèdent aux expositions in situ, au sein du réseau des médiathèques/bibliothèques et des structures médico-sociales du territoire, notamment. L'exposition itinérante *Un Empire, des peuples* reprendra les contenus clés développés dans l'exposition originelle et s'accompagnera de dispositifs de médiation, destinés à tous les publics (visites, ateliers...). Elle sera déployée en 2025.

LE CATALOGUE D'EXPOSITION

UN CATALOGUE GRAND PUBLIC

L'exposition Un Empire, des peuples est accompagnée d'un catalogue d'exposition, regroupant les contributions du conseil scientifique et d'autres spécialistes.

Ce catalogue s'adresse au grand public et permet au visiteur de prolonger sa découverte de l'exposition avec un approfondissement des contenus et des éclairages complémentaires. Cette publication vise aussi à faire connaître les problématiques de la recherche actuelle aux publics. Ce catalogue dévoile des contenus scientifiques (articles, entretiens avec des spécialistes et zooms sur des œuvres phares de l'exposition). En parallèle, les textes baptisés « décryptages » analysent les inscriptions des stèles de chaque personnage, et introduisent les lecteurs à l'épigraphie par un biais ludique.

UN OBJET ARTISTIQUE

Ce catalogue, dans le prolongement de l'exposition temporaire, présente une importante dimension artistique. La part belle est faite à l'auteur Pascal Houmard, qui a imaginé les six récits de vie des protagonistes de l'exposition, en partant des inscriptions des stèles et à partir des connaissances historiques et scientifiques connues. Ces récits, transcrits ici en nouvelles sont richement illustrés par les dessins de Camille Gabert, qui réussit avec brio à créer un univers propre à chaque personnage ! Ces illustrations viennent compléter les nombreuses belles photographies et cartographies, présentent dans ce catalogue, qui se conclut par un émouvant poème inédit de l'artiste Mehdi Krüger.



LA PROGRAMMATION CULTURELLE

VISITES COMMENTÉES

UN EMPIRE, DES PEUPLES

Au 2^e siècle apr. J.-C., l'Empire romain atteint son apogée et étend ses frontières de l'Angleterre à la Tunisie et du Portugal à la Syrie.

À l'intérieur de ses frontières règne la pax romana, la paix romaine et les habitants peuvent circuler sur près de 4 000 km ! Comment les peuples de ce vaste territoire unifié, parviennent-ils à vivre ensemble ?

Cette exposition présente toutes les subtilités de ce vivre ensemble, sous gouvernance romaine, à travers six destins exceptionnels d'hommes et de femmes de l'Antiquité !

→ **Sam. 26.10** | **Sam. 02.11**

→ **Dim. 24.11** | **Sam. 07.12** • 15h

Ado/Adulte • Durée 1h

→ **Jeu. 10.10** | **Jeu. 12.12** • 15h

Senior • Durée 1h30

→ **Dim. 03.11** • 15h


→ **Dim. 24.11** | **Sam. 30.11**

→ **Sam. 14.12** • 10h30

Dès 7 ans, en famille • Durée 1h


→ **Sam. 07.12** • 10h30

Ado/Adulte • Durée 1h30

Visite traduite en Langue des signes française 

→ **Dim. 08.12** • 10h

Ado/Adulte • Durée 2h

Visite tactile et audiodécrite 

TOUS LES CHEMINS SE MÈLENT À ROME !

Avec le collectif du Fangas

En écho aux récits de vie des personnages de l'exposition Un Empire, des peuples, découvrez des portraits contemporains d'habitantes et d'habitants de la Métropole de Lyon. Au sein d'une installation artistique inédite, ils nous livrent des témoignages intimes, brillamment mis en scène par le collectif du Fangas !

→ **Sam. 12.10** • 15h

→ **Dim. 10.11** • 15h

→ **Dim. 15.12** • 10h30

Ado/Adulte • Durée 1h30

RACONTE-MOI LE MONDE

Bien avant les Romains, dieux et héros ont sillonné le bassin méditerranéen. Pour voyager et découvrir les mythes les plus fabuleux prenez place sur notre tapis fantastique...

→ **Sam. 26.10** • 11h

→ **Sam. 16.11** • 15h

→ **Dim. 15.12** • 15h

3 à 6 ans, en famille • Durée 45 min

LES DIEUX DANS LA POCHE

Julia Helias, grande prêtresse, saura vous délivrer ses meilleurs conseils pour vous adresser aux divinités. Un parcours à la découverte des dieux romains !

→ **Sam. 09.11** • 15h

→ **Dim 22.12** • 10h30

Dès 9 ans, en famille • Durée 1h

DIS-MOI TON NOM, JE TE DIRAI QUI TU ES !

Caius, Cyrilla, Thäim, Julia... Que reflète le nom d'un individu dans l'Antiquité romaine ? En quoi le nom hérité, reçu ou choisi peut-il renseigner une origine géographique ou un statut social ?

→ **Jeu. 21.11** • 15h

Senior • Durée 1h15



LA PROGRAMMATION CULTURELLE

ATELIERS

LUG'DOUDOU EN VOYAGE !

À pied, en char, en bateau ou à dos de dromadaire, partons dans des contrées enchantées. Histoires merveilleuses et fragrances exotiques emporteront petits et grands aux confins du monde connu !
→ **Sam. 12.10 • 10h30 • Spécial Orient**
→ **Dim. 03.11 • 10h30 • Spécial Afrique**
18 à 36 mois • Durée 45 min

UN DÉFILÉ HAUT EN COULEUR

Dans les rues de Lugdunum, rien de plus facile que d'identifier un individu grâce à ses vêtements : citoyen, esclave, matrone, prêtresse, Romain ou Syrien... Pour ce défilé de mode, n'hésitez pas à venir avec votre tenue antique préférée et réalisez une fibule !
→ **Dim. 13.10 • 15h | Ven. 27.12 • 14h30**
Dès 7 ans, en famille • Durée 1h30

CUIROS

Avec Cyrille Ramos • Articiuros
Les objets en cuir occupent une belle place dans l'habillement et la vie quotidienne. Familiarisez-vous avec cette matière et réalisez une belle bourse en cuir !
→ **Mar. 22.10 | Mer. 23.10 | Mer. 30.10 14h30**
9 à 14 ans • Durée 2h

SUR LA ROUTE DES ÉPICES...

Dans l'Antiquité, épices et aromates agrémentent les meilleures tables romaines. Thaïm, originaire de Canotha [Syrie], vous en livrera tous les secrets. Préparez votre mélange d'épices pour des fêtes relevées !
Jeu. 24.10 | Jeu. 26.12 • 14h30
9 à 12 ans • Durée 1h

ÉPI...QUOI ?

Dans l'Empire romain, de multiples écritures sont employées. Initiez-vous à l'épigraphie, déchiffrez ces mystérieuses inscriptions et réalisez l'estampage de l'une d'entre elles.
→ **Dim. 10.11 | Dim. 01.12 • 10h30**
Dès 9 ans, en famille • Durée 1h15

MERCURE VOUS DONNE DES AILES !

Partez à la rencontre de la divinité star de Lugdunum, Mercure ! Découvrez ses diverses facettes et fabriquez un de ses célèbres attributs : son chapeau ailé.
→ **Dim. 17.11 • 10h30**
Dès 10 ans, en famille • Durée 2h

FAUT QUE ÇA BRILLE !

Où que l'on soit dans l'Empire, on arbore ses plus beaux bijoux. Un parcours étincelant avant la réalisation de son bracelet à la dernière mode antique !
→ **Sam. 23.11 | Sam. 21.12 • 10h30**
Dès 7 ans, en famille • Durée 1h30

ET C'EST TERRA

Avec Arnau Trullén Fernàndez, archéologue et céramiste de Ars Fictilis
Assistez à la fabrication d'une céramique romaine au tour à bras et participez à un atelier de modelage !
→ **Sam. 21.12 | Dim. 22.12 • 14h30**
Dès 6 ans, en famille - durée 1h30 à 2h



CONFÉRENCES

Public adulte - Gratuit

ROME ET LES AUTRES...

Conférence inaugurale de l'exposition **Un Empire, des peuples**

Claudia Moatti, Professeur émérite à l'Université Paris 8, Professor of Classics and Law, University of Southern California

Les Romains ont été très tôt confrontés à une multitude de peuples différents. Comment sont-ils parvenus à faire d'une pluralité une unité durable ? Association, intégration, pluralisme et mobilité, l'analyse de ces pratiques permet de mieux comprendre leur conception de la cité, d'interroger les raisons de leur succès et la place de l'Autre dans l'Empire.

→ **Sam. 19.10 • 16h • Durée 1h**

LE VERRE, DE LA PRÉHISTOIRE À NOS JOURS

Conférence sciences et archéologie, en partenariat avec l'Univ. Ouverte de Lyon 1-Valérie Martinez, enseignant-chercheur au CNRS et Université Claude Bernard Lyon 1-Laboratoire Institut Lumière Matière

Le verre est un matériau qui a traversé

l'Histoire. Les caractéristiques de ce matériau précieux seront présentées, ainsi que l'utilisation des verres dans le domaine de la recherche actuelle.

→ **Ven. 22.11 • 14h30 • Durée 1h**
[Conférence suivie d'une visite commentée de l'exposition temporaire • Tarif : 4 € Réservation obligatoire [pour la visite] : reservations.lugdunum@grandlyon.com]

LES CITÉS ROMAINES ET LA STRUCTURE TERRITORIALE DE L'EMPIRE ROMAIN

Ricardo González Villaescusa, Professeur des Universités d'archéologie de la Gaule et du Nord-Ouest européen de l'Université Paris-Nanterre. Directeur de l'U.M.R. 7041 Archéologie et Sciences de l'Antiquité

La *civitas* - la ville romaine et son territoire - sera étudiée d'un point de vue juridique, culturel, spatial et fonctionnel. À partir d'exemples de l'Empire occidental, l'on comprendra que ces lieux centraux faciliteront la circulation des personnes et de l'information.

→ **Sam. 14.12 • 15h • Durée 1h**

LES VIOLENCES DE MASSE DANS L'EMPIRE ROMAIN

Nathalie Barrandon, Professeur d'histoire ancienne • Université de Reims-Champagne-Ardenne. Membre du CERHIC

La violence est souvent associée aux Romains dans l'imaginaire populaire. Pour autant, se distinguent-ils réellement des autres peuples ? Cette conférence abordera la place et le rôle des massacres dans la guerre romaine.

→ **Sam. 23.11 • 15h • Durée 1h**

SPECTACLE

BOUQUET DE CONTES

Collectif Ananssé

Départ immédiat pour un voyage bigarré à travers les continents ! Lors d'escales suspendues dans le temps, Ernest et Sadoo butinent et revisitent avec facétie des contes d'ici et d'ailleurs.

→ **Dim. 01.12 • 15h**

En famille, dès 4 ans • Durée 45 min • Sans réservation - Gratuit



LES VISUELS | À DISPOSITION DES JOURNALISTES

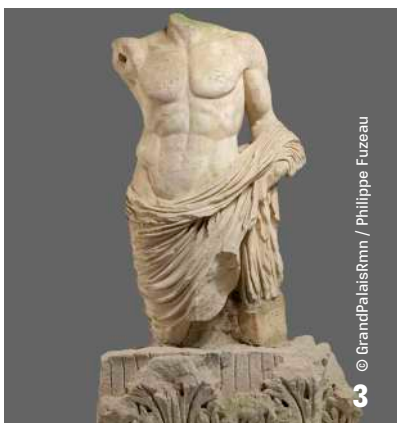


- 1 – Relief funéraire inscrit
- 2 – Bouteille à panse cylindrique et à deux anses : décor de scènes dionysiaques
- 3 – Statue d'un empereur (Tibère ou Claude)
- 4 – Portrait d'un prêtre de Syrie orientale
- 5 – Stèle d'un auxiliaire thrace Dolanus Bessus
- 6 – Aureus de Faustine II associant l'impératrice à Mater Magna
- 7 – Pendentif : tête d'homme barbu

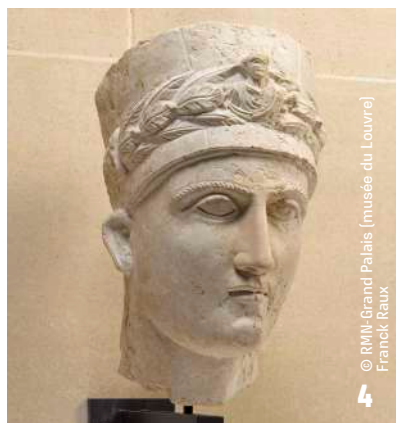
© RMN-Grand Palais (musée du Louvre) / Franck Raux



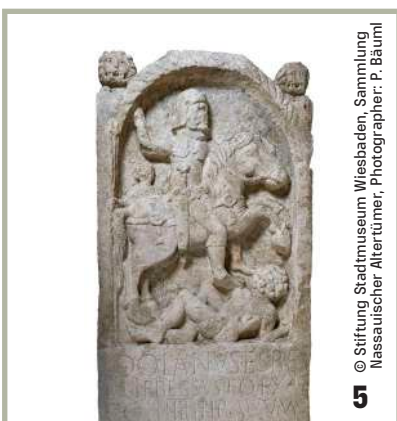
© 2018 RMN-Grand Palais (musée du Louvre) / Hervé Lewandowski



© GrandPalaisRmn / Philippe Fuzeau



© RMN-Grand Palais (musée du Louvre) / Franck Raux



© Stiftung Stadtmuseum Wiesbaden, Sammlung Nassauischer Altertümer, Photographier: P. Bäuml



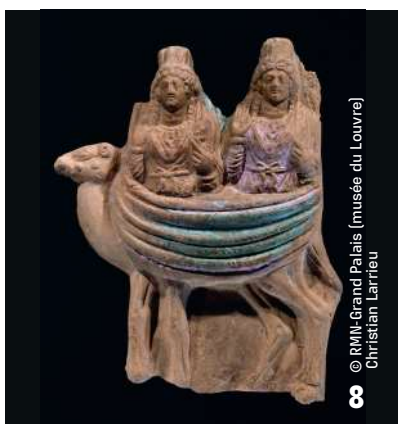
© BnF



© Musée du Louvre, Dist. GrandPalaisRmn / Raphaël Chipault

LES VISUELS | À DISPOSITION DES JOURNALISTES

- 8 – Couple de déesses
- 9 – Mosaïque : préparatifs d'un banquet
- 10 – Inscription de Rufus
- 11 – Epée gauloise à poignée anthropomorphe
- 12 – Relief votif
- 13 – Gaulois captif de Glanum
- 14 – Dieu - face ou dieu-tête des Santons
- 15 – Mosaïque aux amours et dauphins



© RMN-Grand Palais (musée du Louvre) / Christian Larrieu **8**



© RMN-Grand Palais (musée du Louvre) / Hervé Lewandowski **9**



10 © Martial Gaudelert



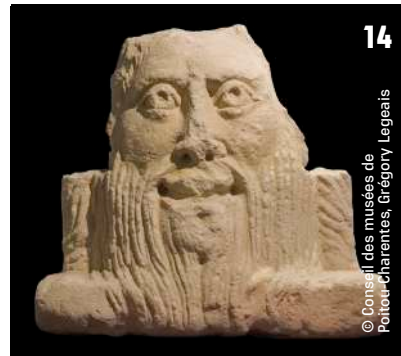
© GrandPalaisRmn Benoît Touchard **11**



© Musée du Louvre, Dist. GrandPalaisRmn / Hervé Lewandowski **12**



© Photographie : © Gérard Bonnet / Centre des monuments nationaux **13**



14 © Conseil des musées de Poitou-Charentes, Gregory Legéais



15 © RMN-Grand Palais (musée du Louvre) / Jean-Luc Babvy

LES INFORMATIONS PRATIQUES

BILLET D'ENTRÉE DU MUSÉE

En période d'exposition temporaire

→ Plein tarif : 7 €

→ Tarif réduit : 4,50 €

Pass annuel Accès libre et illimité.

→ Tarif : 14 €

TARIF RÉDUIT

→ < 25 ans, étudiants,

familles, groupes dès 10 personnes,
détenteurs de la carte culture et de la
carte musées Ville de Lyon.

GRATUIT

→ < 18 ans, > 65 ans, personnes
handicapées [+ 2 accompagnateurs],
demandeurs d'emploi et bénéficiaires du
RSA [sur présentation d'un justificatif].

→ Entrée gratuite

le 1^{er} dimanche du mois

Voir l'ensemble des tarifs

sur lugdunum.grandlyon.com

VISITE GUIDÉE

→ Adulte : billet d'entrée du musée + 4 €

→ Enfant (> 7 ans) : 4 €

ATELIER / ANIMATION / JEU

→ Adulte : billet d'entrée du musée + 5 €

→ Enfant : 5 €

HORAIRES D'OUVERTURE

Musée

→ Du mardi au vendredi de 11h à 18h

→ Samedi et dimanche de 10h à 18h

Théâtres

→ Du 1^{er} mai au 30 sept. de 7h à 21h

→ Du 1^{er} oct. au 30 avr. de 7h à 19h

Fermetures

1^{er} janvier, 1^{er} mai et 25 décembre

VENIR À LUGDUNUM

Station de métro Vieux Lyon
Funiculaire F2 direction Fourvière
ou F1 direction Saint-Just,
arrêt station Minimes.

Lugdunum – Musée et théâtres romains
17 rue Cléberg – Rue de l'Antiquaille, 69005 Lyon
04 72 38 49 30
lugdunum.grandlyon.com

RÉSERVATION

Particuliers

Billetterie en ligne

lugdunum.grandlyon.com

Groupes

04 72 38 81 91

du lundi au jeudi 9h00-12h00



CONTACTS PRESSE

PRISME CONSULTING

Virginie Decia–Mathiolon
+33(0)6 21 74 17 04

Laurence Masson
+33(0)6 84 77 98 80

Zoé Lang
+33(0)6 29 90 39 55

presse@prisme-europe.com

LUGDUNUM – MUSÉE ET THÉÂTRES ROMAINS

Service communication
communication.lugdunum@grandlyon.com

CRÉDITS

Conception graphique : Prisme Consulting

Illustrations

Personnages : Camille Gabert

Plan scénographique : Céline Daub

Carte de l'Empire romain : Sylvain Reymondon

Photographies : ©Métropole de Lyon/Louison Desforets
Milène Jallais/Martial Couderette ©Mehdi Krüger